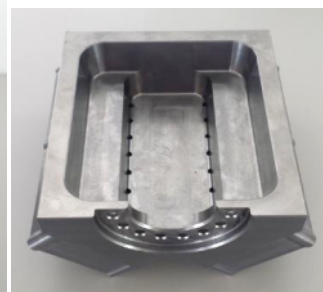




"Motorblock" 5-Achsen-Bearbeitung

Maschine	MAM72-63V (G-Tech 30i)
Leistungswerte	15/22kW (12.000 U/min BT40)
Max. Drehmoment	187Nm
Material	EN-GJL-250
Kühlung	Emulsion Blaser
Anzahl der Werkzeuge	12
Werkzeughersteller	EMUGE Franken
Werkzeugaufnahmen	
Bearbeitungszeit	25 min.
Aufspannung	
Programmierung	hyperMILL



Werkzeug	Ø	ae	ap	n U/min	f mm/min	Hersteller
Einschraubfräser Time-S-Cut	42mm	40mm	1mm	2500	12500	EMUGE Franken
Einschraubfräser Time-S-Cut	20mm	15mm	1,2mm	5100	10000	EMUGE Franken
Schafffräser Duplex Multi-Cut	12mm	4mm	22mm	6400	3200	EMUGE Franken
Schafffräser ENORM Top-Cut	16mm	5mm	40mm	4200	1000	EMUGE Franken
Schafffräser TiNox-Cut	20mm	5mm	70mm	3200	1200	EMUGE Franken
Schafffräser ENORM Top-Cut	10mm	5mm	15mm	9550	3820	EMUGE Franken
Schafffräser ENORM Top-Cut	8mm	4mm	15mm	8000	2550	EMUGE Franken
Gewindefräser GF-Vario-Z	20mm	1,5mm	15mm	3850	800	EMUGE Franken
Bohrgewindefräser BGF	4,8mm			7500	800	EMUGE Franken
Fasbohrer EF-Drill C-Steel	5mm			10180	2000	EMUGE Franken
Gewindebohrer Rekord 1A-Z	6mm			4000	4000	EMUGE Franken
Fasfräser	8mm			12000	1500	EMUGE Franken